

Encontro FNERDM

Suporte para a inclusão no contexto habitacional em saúde mental

21 de novembro 2022

Projeto Housing First / Casas Primeiro

Teresa Duarte

**AEIPS – Associação para o Estudo e
Integração Psicossocial**



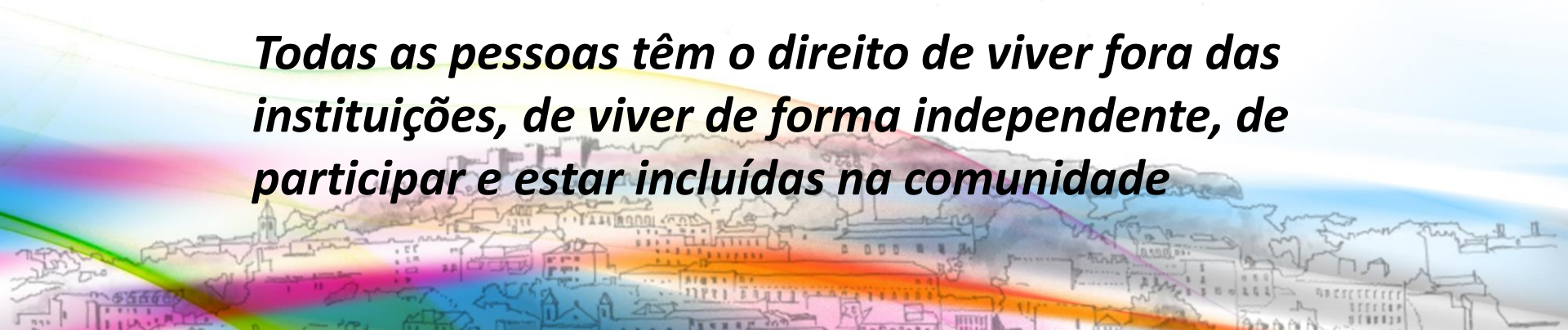
Projeto Casas Primeiro

- 2009/2011 projeto piloto financiado pelo Instituto de Segurança Social
- Desenvolvido pela AEIPS em colaboração ISPA-Instituto Universitário
- Após os 2 primeiros anos: financiamento Câmara Municipal de Lisboa
- 2020: aumento da capacidade de 50 para 140 casas (contratos-programa com a CML)
- 2020: Protocolo de compromisso com o ISS para equipa técnica Housing First

Housing First - Inspiração

- Movimento da Desinstitucionalização
- Habitação Apoiada (Carling, 1995; Ridgway & Zipple, 1990)
- Movimento de Vida Independente (DeJong, 1978)

Todas as pessoas têm o direito de viver fora das instituições, de viver de forma independente, de participar e estar incluídas na comunidade



Intervenção em Escada



Pressupostos:

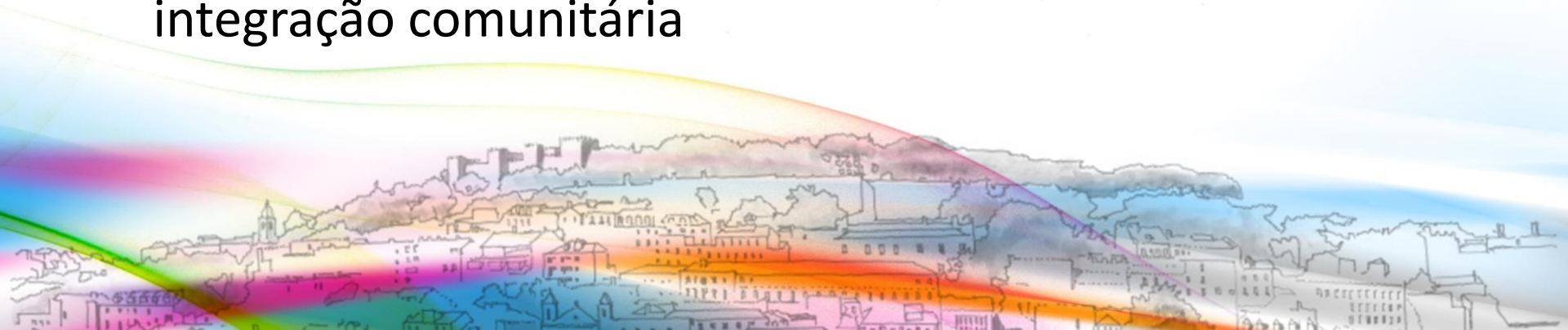
- características individuais como as causas determinantes das situações de sem-abrigo
- preconiza adesão e cumprimento de planos de tratamento e o desenvolvimento de competências para preparar as pessoas a viver de forma autónoma

Problemas:

- exclusão dos programas que requerem tratamento primeiro
- retenção num ponto desse continuum
- não generalização das competências aprendidas

Modelo Housing First

- Acesso imediato a uma casa de forma permanente
- Separação entre a casa e o tratamento
- Apartamentos individualizados
- Apartamentos disseminados
- Escolha e controle por parte dos participante sobre a habitação e serviços
- Apoios individualizados e orientados para o recovery e a integração comunitária



Casas Primeiro: Inquilinos

- Para pessoas em situação de sem abrigo com problemas de saúde mental e outras problemáticas.
- Prioridade para as pessoas que dormem na rua (sem teto) e com mais anos de rua.
- Acesso imediato a uma casa, sem requisitos de adesão a tratamento ou sobriedade.
- Articulação com o NPISA-Lisboa



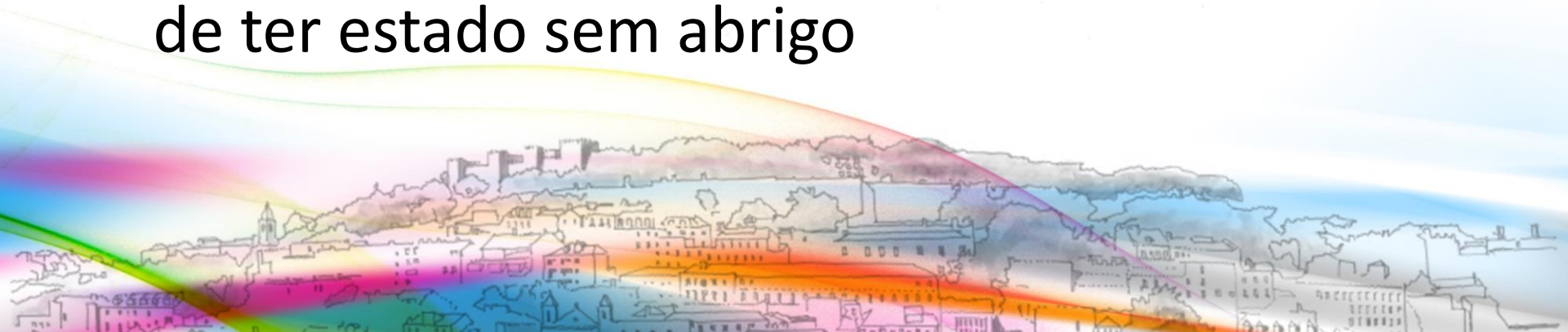
Casas Primeiro: Habitação

- 140 apartamentos individualizados ou para casais
- Habitação permanente
- Apartamentos dispersos por 21 freguesias de Lisboa
- Mercado privado de arrendamento
- A Associação contrata com os senhorios
- Os participantes compartilham com uma percentagem do seu rendimento



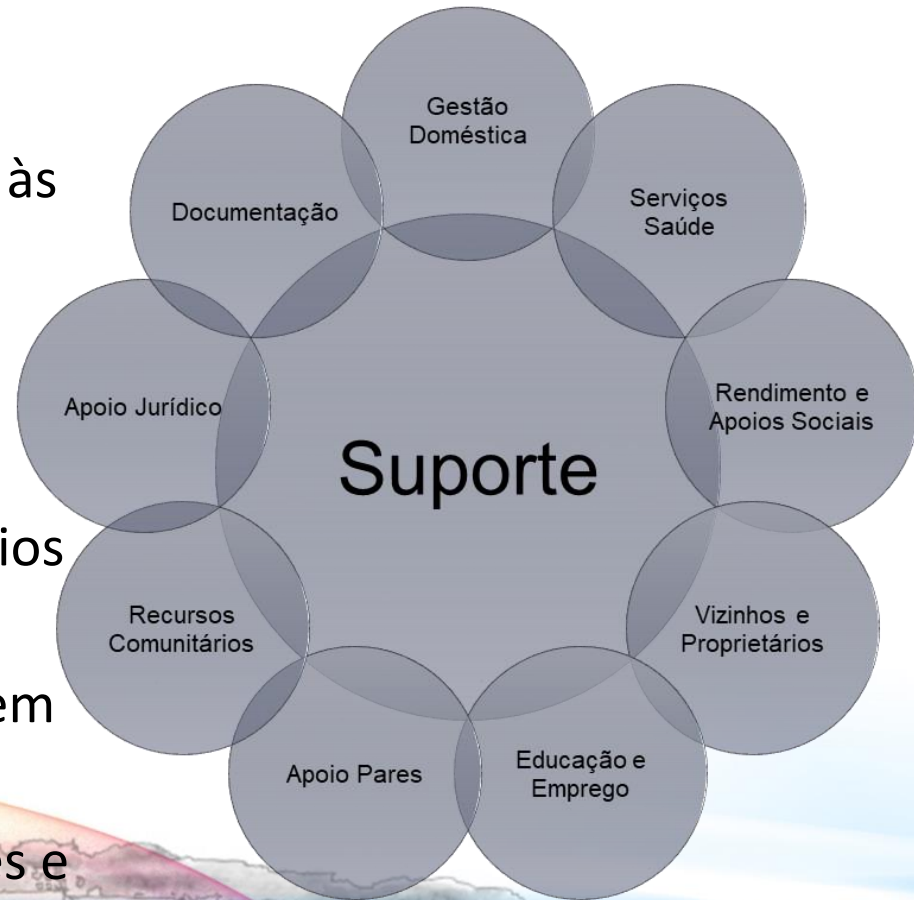
Casas Primeiro: Equipa

- Profissionais das ciências sociais e humanas
- 1 profissional para cada 10 participantes
- Equipa disponível 24/7
- Um dos membros da equipa tem experiência de ter estado sem abrigo



Casas Primeiro: Intervenção Ecológica e Colaborativa

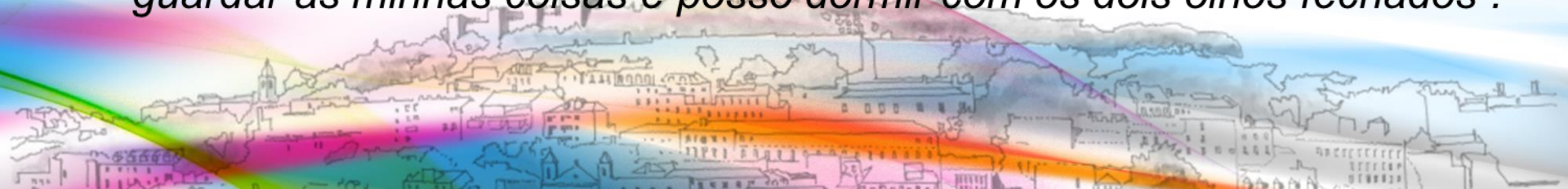
- orientação para o recovery e integração comunitária
- suporte é individualizado e ajustado às necessidades, objetivos e escolhas individuais
- apoio prestado no contexto habitacional (visita domiciliária semanal) e nos contextos comunitários
- acesso aos serviços e recursos que estão disponíveis para a população em geral
- colaboração com outras organizações e serviços da comunidade



Casas Primeiro: Resultados

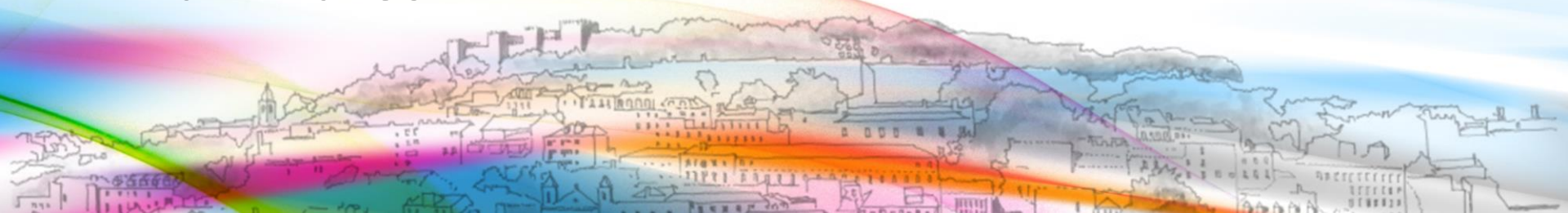
- Estabilidade habitacional: 85% a 90%.
- Melhoria da qualidade de vida percebida (entre 80% a 98% nos vários indicadores): segurança pessoal, privacidade, conforto, nutrição, padrões de sono.
- Os inquilinos reportam melhorias em termos da saúde física e mental e redução da utilização serviços de emergência (87%) e das hospitalizações (90%).

“Antes, só pensava em sobreviver. Tinha medo de dormir com receio que alguém roubasse as minhas coisas. Agora sinto-me seguro. Posso guardar as minhas coisas e posso dormir com os dois olhos fechados”.



Casas Primeiro: Resultados

- Acesso a recursos e atividades na comunidade
- Interações sociais com os vizinhos ou com outros membros da comunidade
- Relações sociais mais positivas
- Restabelecimento de contactos e relações familiares



Casas Primeiro: Resultados

- Os participantes reportam maior:
 - sentimento de liberdade e de esperança
 - leque de oportunidades
 - escolha e controlo sobre a vida
 - sentimento de pertença à comunidade

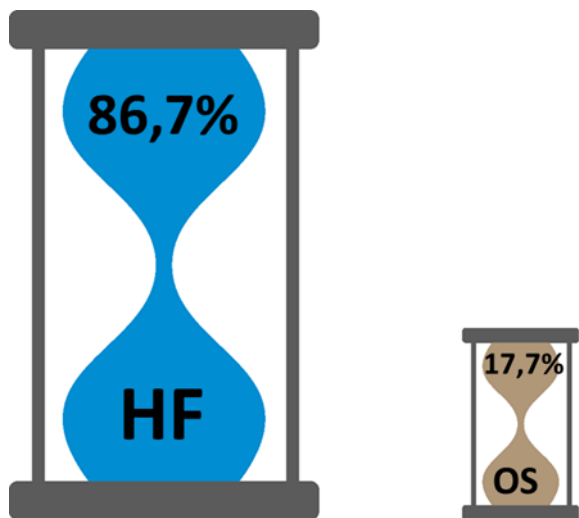


“A vida precisa de alicerces. A casa proporciona os alicerces para que a pessoa realize os seus sonhos.”

“Ter uma casa é fundamental para readquirir a cidadania: somos detentores de uma chave, somos moradores, temos direitos.”

ESTUDO HOME_EU: Estabilidade Habitacional

Entrevista aos 24 meses



- 245 participantes em Housing First
- 320 participantes de Outros Serviços
- Espanha, França, Holanda, Irlanda, Itália, Polónia, Portugal e Suécia

Percentagem de tempo em habitação independente nos últimos 6 meses

Os participantes dos programas Housing First estiveram significativamente mais tempo em habitação independente do que os participantes dos outros serviços.

Greenwood...Ornelas, 2020

ESTUDO HOME_EU: Escolha e Saúde

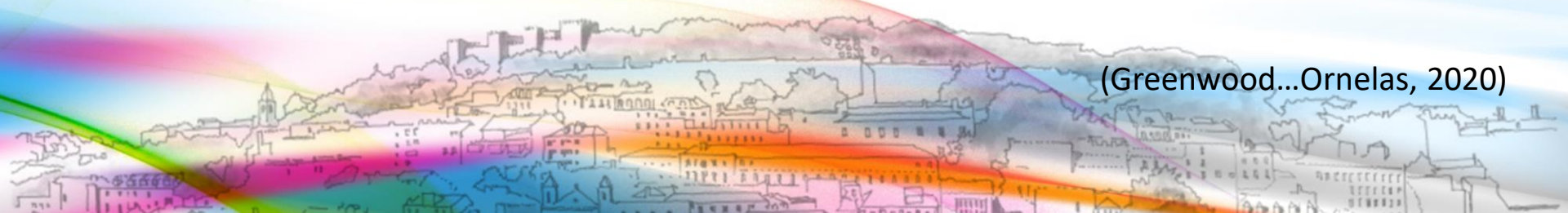
- Os participantes do Housing First reportam ter mais escolha e controlo sobre a habitação e sobre os serviços que recebem.
- Melhoria das condições de saúde física e diminuição da sintomatologia psiquiátrica.



A escolha sobre a habitação e os serviços é um fator preditivo da estabilidade habitacional

A escolha sobre a casa e serviços e a qualidade da habitação estão correlacionados com a melhoria das condições de saúde

(Greenwood...Ornelas, 2020)



Housing First: Integração Comunitária

- Os participantes dos programas de Housing First reportaram maiores níveis de integração comunitária, comparativamente com os participantes dos outros serviços.
- A habitação independente e integrada em bairros com acesso a vários recursos, como comércio e transportes, está associada:
 - a um maior envolvimento em atividades significativas na comunidade
 - ao desenvolvimento de contactos sociais
 - ao fortalecimento do sentimento de pertença à comunidade



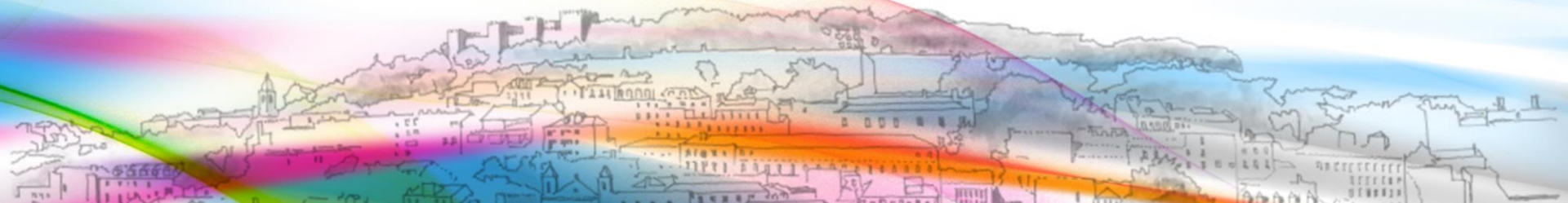
A escolha e a satisfação com a habitação e os serviços são fatores preditores da integração comunitária

(Greenwood et al., 2021; Kloos & Shah, 2009; Ornelas et al., 2014; Yanos et al., 2007)

Rede Nacional Housing First

- Câmaras municipais e organizações de Aveiro, Barcelos, Braga, Cascais, Gaia, Leiria, Lisboa, Porto, Santarém e Setúbal.
- Reuniões Regulares da Rede
- Reuniões de equipas Housing First

redenacionalhousingfirst@gmail.com



RESOLUÇÕES PARLAMENTO EUROPEU

Tackling homelessness rates in the EU (18/11/2020):

- Propõe a erradicação das situações de sem-abrigo na UE até 2030.
- Reconhece a casa (home) como um direito humano.
- Apela aos Estados Membros para a adoção do modelo Housing First.

Decent and affordable housing for all (21/01/2021)

- Exorta os Estados-Membros a garantirem a igualdade de acesso de todos a uma habitação digna, contribuindo assim para proteger os direitos humanos.
- Apela aos Estados Membros para a adoção do modelo Housing First para as pessoas em situação de sem abrigo.

Declaração Lisboa – Plataforma Europeia 2021

